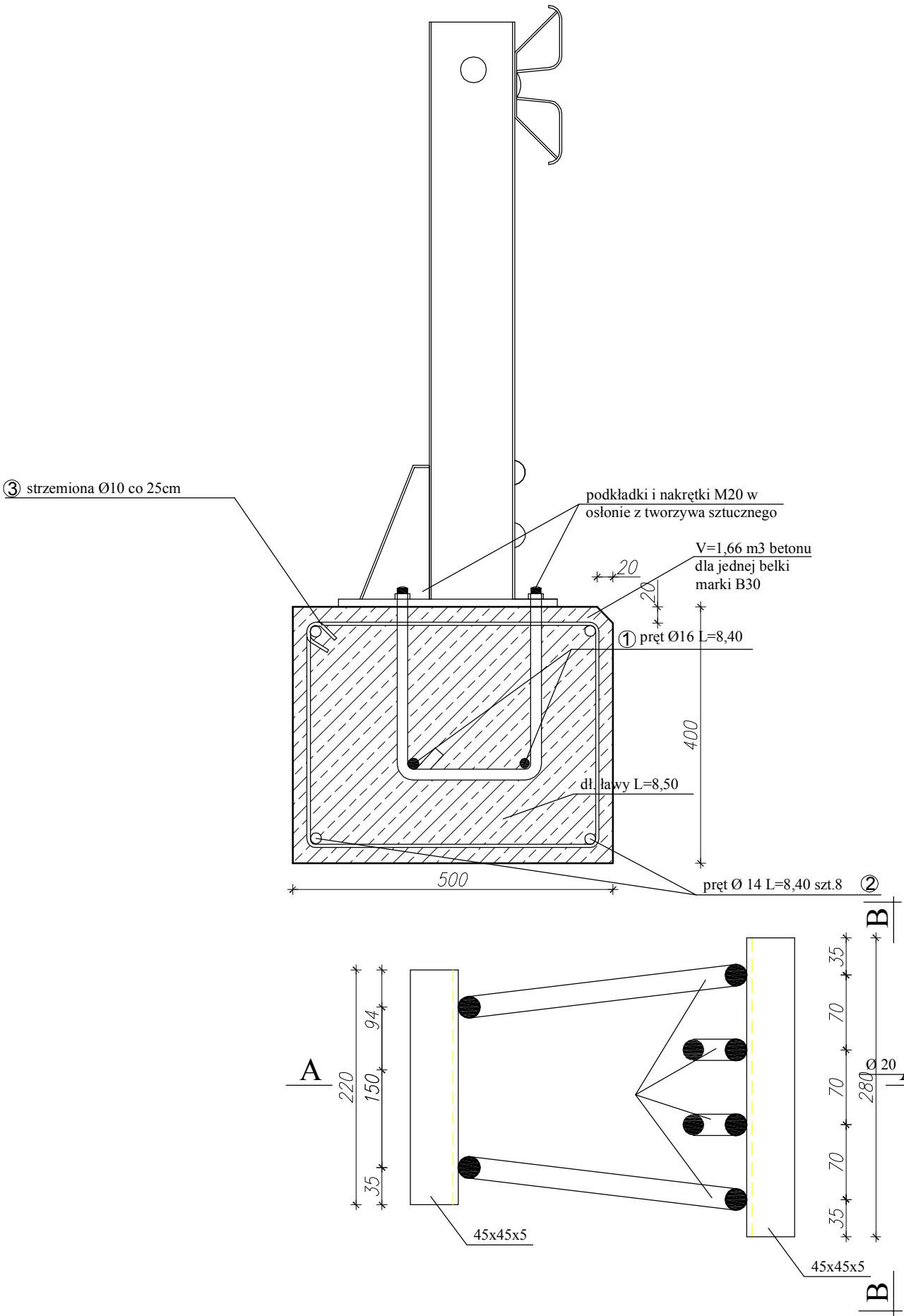
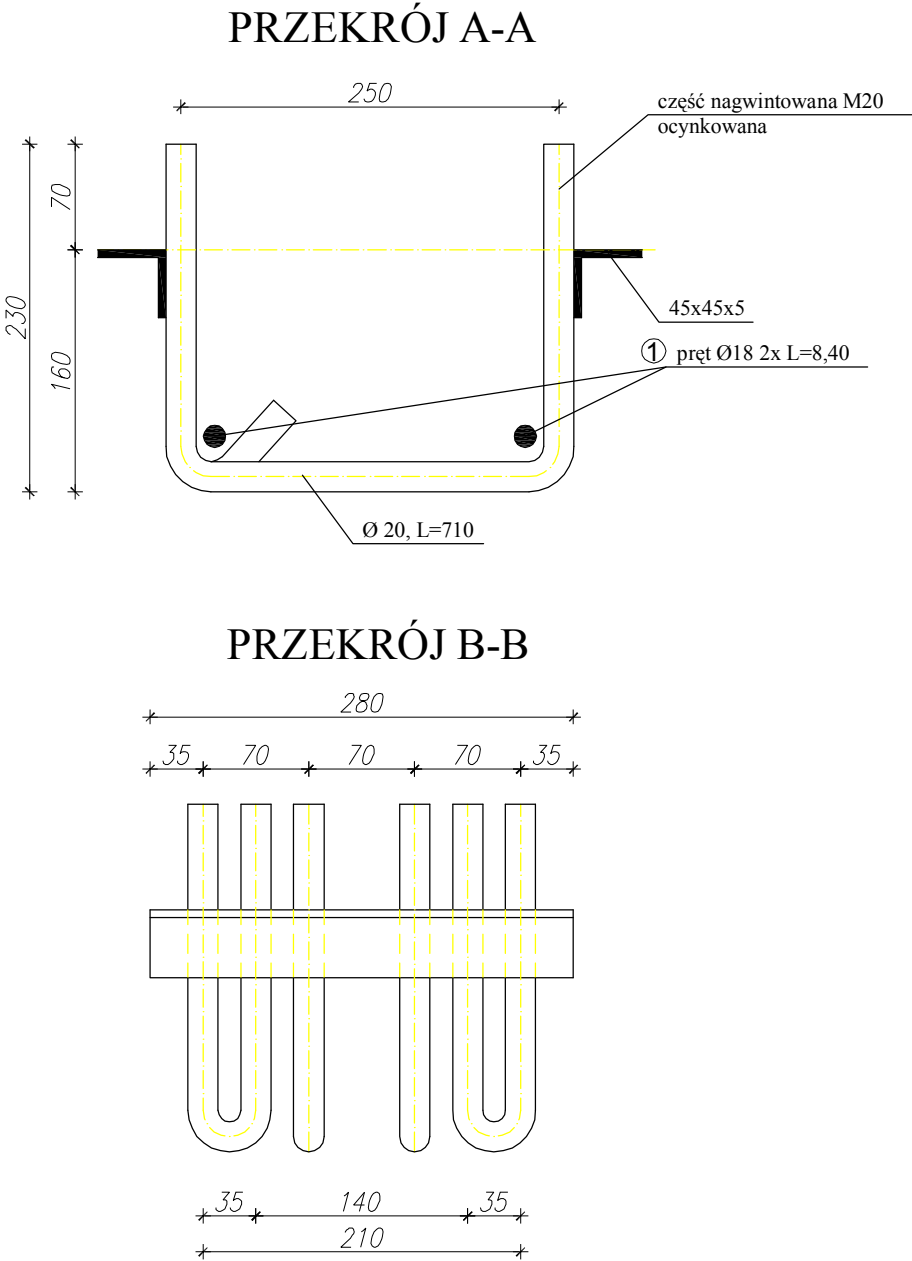


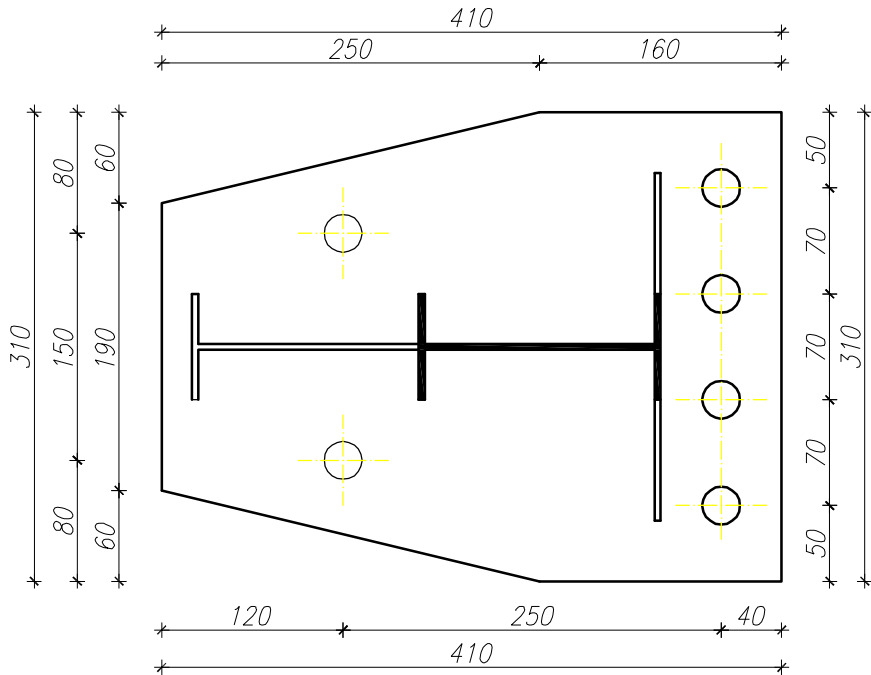
MOCOWANIE BARIERY



KOTWA DO
MOCOWANIA SŁUPKÓW
BARIERY



WIDOK PŁYTY Z GÓRY



IŁOŚĆ BETONU NA JEDNĄ BELKĘ - 1,66 m3

WYKAZ ZBROJENIA DLA OBYDWU BELEK POD
BARIERY stal CELSTAL B 500 SP

Numer elementu	średnica [mm]	ilość [szt]	Długość [m]		Masa [kg]	
			1 szt	razem	1 kg/mb	Razem
1	16	4	8,40	33,60	1,58	53,09
2	14	8	8,40	67,20	1,21	81,40
3	10	68	1,05	71,40	0,64	45,70
					Razem	180,19

Jednostka projektująca: "DiM Projekt" P.P.W. Dróg i Mostów Leszek Chmielewski 07-410 Ostrołęka ul. Gomulickiego 7/1 kom. 0608-35-88-77 NIP 758-146-34-54 Regon 550744766			
Inwestor:	Gmina Kadzidło, powiat Ostrołęka, woj. mazowieckie	Branża:	Drogowa
Nazwa obiektu:	Droga gminna klasy L (Lokalna)	Stadium:	P.B.
Lokalizacja:	Kadzidło - Strzałki - Piasecznia	Skala:	1:100
Temat:	Przebudowa drogi gminnej nr 250530W Kadzidło - Strzałki - Piasecznia	Data:	Wrzesień 2010 r.
Nazwa rysunku:	BARIERA STAŁOWA WRAZ Z ŁAWĄ ŻELBETOWĄ	Rys nr:	12
		Stron:	1
ZESPÓŁ PROJEKTOWY			
Funkcja	Imię i nazwisko	Nr uprawnień	Podpis
b. drogowa projektant	mgr inż. Leszek Chmielewski	66/94/Os	
asystent proj.	Tomasz Tyszka		